

Telescopici Stabilizzati

Panoramic 50.18



**PRESTAZIONI E CARATTERISTICHE****P50.18CSTOP****P50.18PLUS****Prestazioni**

Massa totale a vuoto (kg)	13650	13300	
Massima portata (kg)	5000	5000	
Altezza di sollevamento (m)	17.5	17.5	
Massimo sbraccio (m)	13.5	13.5	
Altezza di sollevamento alla massima portata (m)	9.2	9.2	
Sbraccio alla massima portata (m)	3.7	3.7	
Portata alla massima altezza di sollevamento (kg)	2500	2500	
Portata al massimo sbraccio (kg)	750	750	
Traslazione laterale del braccio (mm)	+/- 445	+/- 445	
Livellamento del telaio (%)	+/- 8	+/- 8	
Sezioni braccio	4	4	

**Powertrain**

Motore	Perkins 904J	Perkins 904J	
Cilindrata / Cilindri	3600/4	3600/4	
Potenza motore (kW/HP)	85,9/115	85,9/115	
Tecnologia anti inquinamento	Stage V - SCR + DPF + DOC	Stage V - SCR + DPF + DOC	
Ventola reversibile	●	●	
Velocità massima (km/h)	40	40	
Serbatoio carburante (l)	140	140	
Serbatoio AdBlue (l)	18	18	
Trasmissione idrostatica	TOP- 2V	YES - 2V	
EPD	STD	STD	
Joystick autoaccelerante	STD	STD	
Assali	A portale	A portale	
Riduttori	RR 700	RR 700	
Freni macchina	A disco a secco	A disco a secco	

**Idraulica**

Pompa idraulica	LS + FS	LS	
Portata/Pressione (l/min - bar)	145 - 250	104 - 250	
Serbatoio olio idraulico (l)	110	110	
Presa idraulica in testa al braccio	●	●	
Presa idraulica posteriore	○	○	

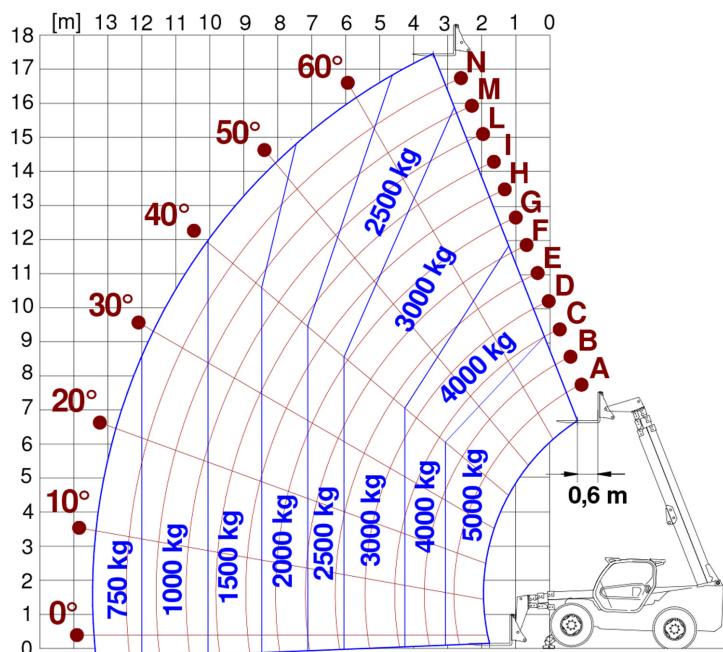
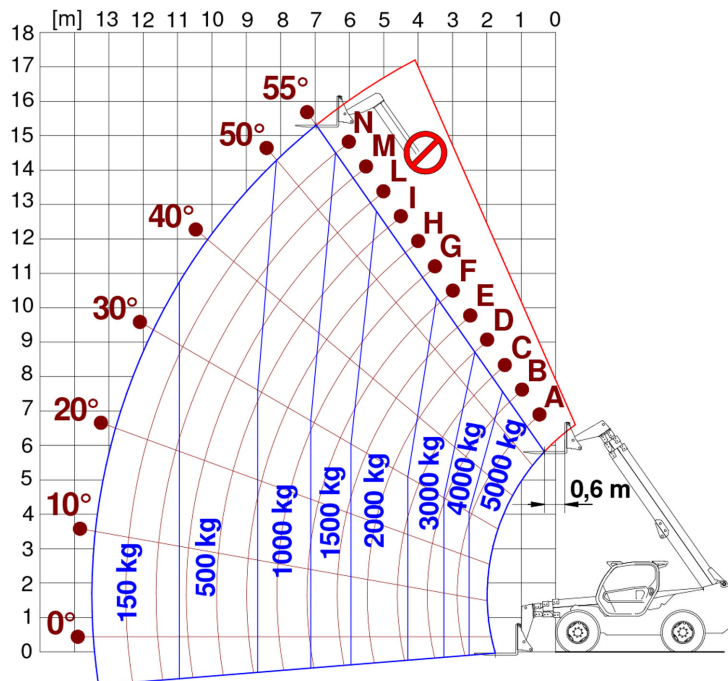
**Cabina**

Allestimento cabina	ECO	ECO	
ASCS	Completo	Completo	
Cabina FOPS LIV II	●	●	
Cabina ROPS	●	●	
Comandi cabina	Joystick elettronico	Joystick elettronico	
Cabina Basculante	—	—	
Inversore	Dual reverse	Dual reverse	

**Configurazione**

Sospensione su cabina	●	—	
Sospensione su braccio	○	○	
Sospensioni su assale	—	—	
Fari da lavoro su cabina	○	○	
Tendina parasole	○	○	
Tac-lock	●	●	
Predisposizione Navicella	○	○	
Due forche flottanti	●	●	
Controllo inching	●	●	
Trazione integrale	●	●	
Sterzata sulle 4 ruote	●	●	
Tre modi di sterzata	●	●	
Pneumatici standard			
Pneumatici OPT			
Stabilizzatori			
Rotazione torretta	—	—	
Omologazione trattrice agricola	—	—	
Omologazione con frenatura PNEUMATICA [ton]	—	—	
Omologazione con frenatura IDRAULICA [ton]	—	—	
PTO			
Attacco a tre punti			

— non disponibile
● di serie
○ opzionale

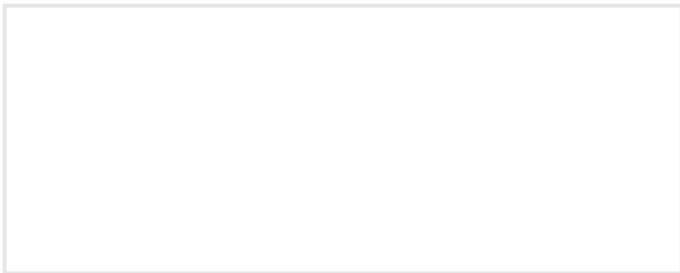


Dimensioni



	P50.18CSTOP	P50.18PLUS	
A - Lunghezza	6190	1745	
C - Interasse	3060	5067	
F - Franco da terra	485	485	
H - Larghezza	2480	2480	
M - Larghezza cabina	1010	1010	
P - Altezza	2535	2535	
R - Raggio di sterzo alle ruote	4265	4265	
S - Raggio di sterzo alle forche	5611	5611	

Il vostro concessionario Merlo



MERLO S.P.A.

Via Nazionale, 9

12010 S. Defendente di Cervasca, (Cuneo) Italia

Tel. +39 0171 614111

Fax +39 0171 684101

info@merlo.com

www.merlo.com



